

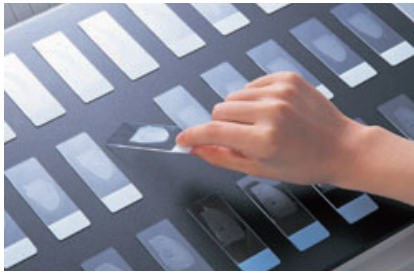


ティシュー・テック® パラフィン伸展器 パラフィン伸展器



フッ素コーティングで 伸展作業をサポート

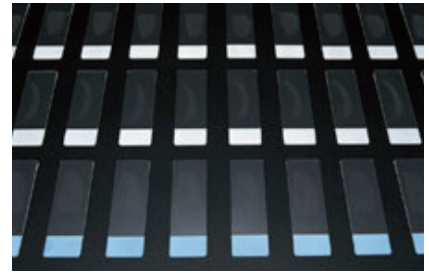
- 伸展板はフッ素コーティングにより、スライドガラスの取り上げがスムーズです。
- 広いスペースの伸展板。68枚のスライドガラスが積載できます。
- 伸展板の周囲は、スライドガラスを三方向どちらからでも取り上げやすい設計としています。
- 操作パネルで温度設定をすることができ、管理も容易です。
- 装置が異常を感知すると、表示部にエラーコードを点滅表示、装置の状態を把握できます。



取り上げやすいフッ素コーティング



操作パネルによる温度設定



68枚のスライドが積載可能

■仕様

シリーズ名称	パラフィン伸展器
一般的名称	検体前処理装置
販売名	ティッシュ・テック® パラフィン伸展器
型式	PS-53
製造販売届出番号	20B2X00014000017
医療機器分類	一般医療機器 特定保守管理医療機器
本体寸法	478(W)×430(D)×122(H)mm
伸展板寸法	450(W)×322(D)×5(H)mm
本体質量	約6kg
定格電源	AC100V 50/60Hz 2.3A
消費電力	230VA
使用環境	周囲温度 10～40℃ 相対湿度 30～85%RH(結露しないこと) 高度 2,000m 以下
設定可能温度範囲	35℃～70℃
制御可能温度範囲	【周囲温度+5℃】～70℃(ただし、電源電圧が定格値未満の場合は【周囲温度+5℃】～65℃)
温度調節器	サーミスター電子制御式
温度表示	LEDディスプレイ(温度・エラーコード表示)
スライドガラス積載枚数	68枚(スライドガラス 26mm×76mm)
標準付属品	取扱説明書 1冊、添付文書 1部、保証書・保証登録カード 1枚

※「ティッシュ・テック®」「Tissue-Tek®」は、サクラファインテックジャパン株式会社の登録商標です。
 ※機器の仕様は予告なしに変更することがあります。
 ※ご購入または返品のご相談またはご質問は弊社営業担当へご連絡ください。
 ※弊社の機器は、定期的なメンテナンスが必要です。
 ※本カタログは、医療関係者向けです。

販売業者

サクラファインテックジャパン株式会社

東京都中央区日本橋浜町 2-31-1 浜町センタービル

www.sakura-finetek.com



機器・消耗品に関するお問い合わせ
「サクラサポートライン」
☎0120-392-874

学術的なご相談
「病理の110番」
☎0120-155-390

注文・カタログ請求等のお問い合わせ
☎03-5643-2630

病理関連技術情報サイト
「標本道場」
www.sakura-finetek.com

病理標本作製のウェットラボ
LAB SQUARE
ラボ・スクエア さくらほ

製造販売業者

サクラ精機株式会社

長野県千曲市大字八幡 1122-8

